

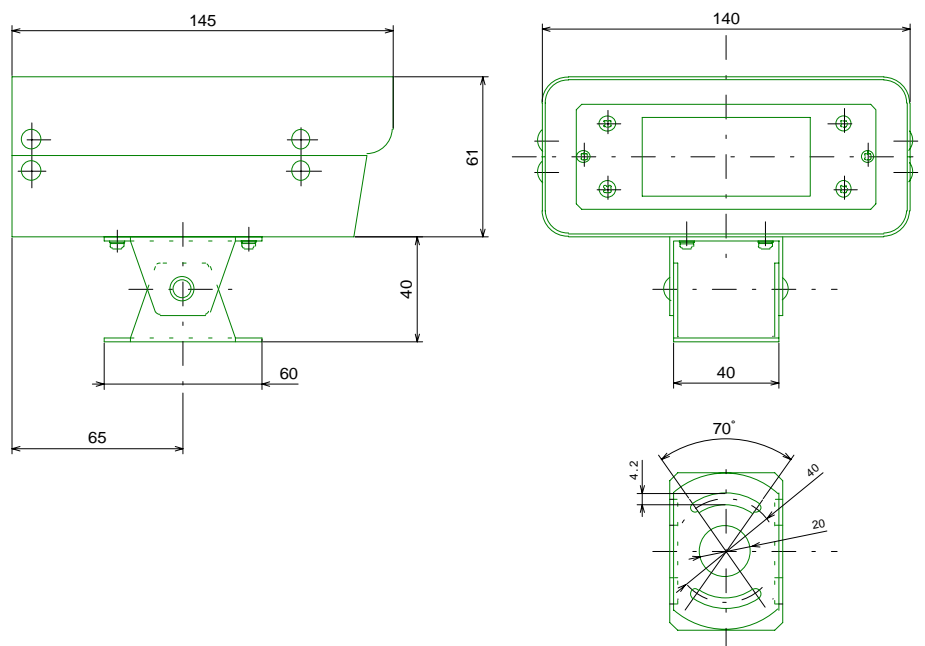
光リモコン用 受光センサ - 「SN730」シリーズ 暫定

本受光センサ - は、日本テクモ製光リモコンスイッチBOX「N730R」用の15m～80mまでの距離に対応出来る受光センサ - です。本受光センサ - は、受光センサー分離タイプの受信機「SN730R」と組合わせて使用します。本受光センサは、取付け台に受光角度調整機構が設けられており受光角度を自由に設定出来ます。

1. 受光センサ - 「SN730シリ - ズ」仕様

概略寸法	W140×H100×D150mm(コード,突起部含まず)
電源	DC 5V 約2mA(受信機より供給)
信号出力	コネクタ - 出力 ケ - ブル2m付き(ご指定により各長さ対応可) オープンコレクタ出力(アクティブ ロー,推奨負荷抵抗5~20k)
コード端末	コネクタ(モレックス 5557-06P) No.1:電源 No.2:信号出力 No.4:GND No.3, No.6:周波数(バンド)切替え
使用光波長	950nm
搬送周波数	33, 50, 75kHz(3バンド,受信機の設定SWにより自動切替え)
受信距離	15m~80m(この間のご指定の距離に対応) 組み合わせる送信機のタイプ(指向角),搬送周波数により距離変わります。
受信指向角	5° ~ 5°(ご指定の距離により受信指向角は、変わります。)
太陽光対策	標準仕様は未対応,太陽光が入射する場合はフ - ドを付けてご使用下さい。 対応仕様も可能(但し距離が約1/2になります)
動作温度	-10~+60 結露なきこと

2. 外形図



3. 使用可能な光リモコンスイッチシリーズ

N730T&R

仕様等 無断で変更する場合があります。

製造元

ND 日本テクモ

〒805-0023 北九州市八幡東区宮の町 2-15-16

TEL 093-651-3648 FAX 093-651-6057

販売元